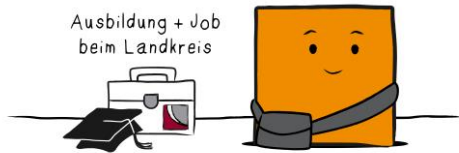


■ **UNSER KREIS – DEINE AUSBILDUNG**



Bist du motiviert dein Duales Studium beim Landkreis Lörrach zu machen oder möchtest du uns zunächst über ein Praktikum kennenlernen?

Dann bewirb dich auf unserer Ausbildungswebseite und überzeuge uns von deinen Fähigkeiten.

Wir freuen uns auf dich!



www.loerrach-landkreis.de/ausbildung

■ **ANSPRECHPARTNERINNEN**

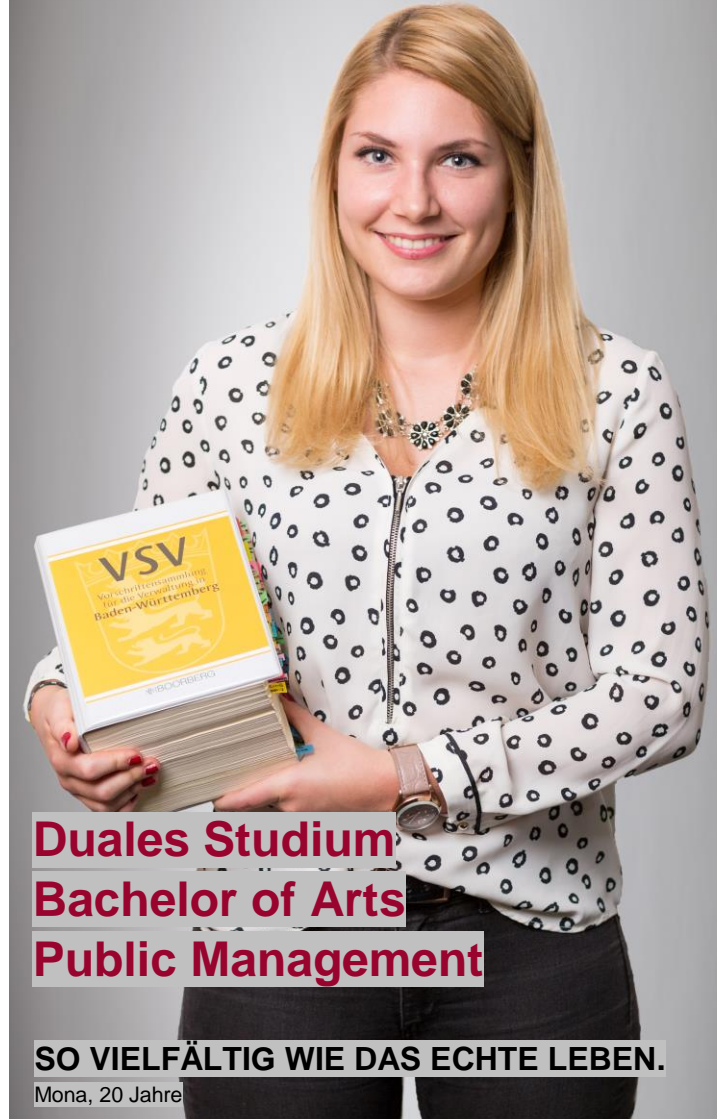
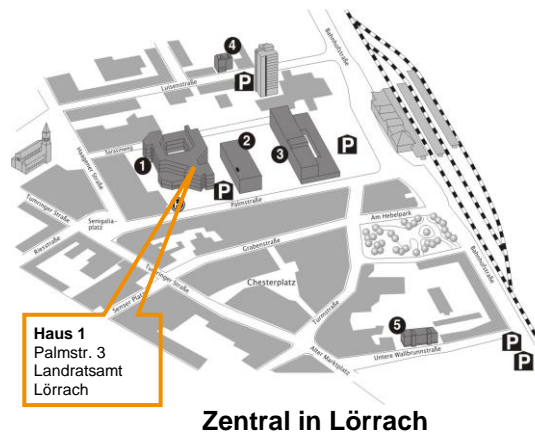
■ **Auszubildende & Studierende**

Frau Mareike Greth
 Telefon: 07621 410-1216
 E-Mail: mareike.greth@loerrach-landkreis.de

■ **Praktikanten & Bundesfreiwilligendienstleistende**

Frau Franziska Männlin
 Telefon: 07621 410-1202
 E-Mail: franziska.maennlin@loerrach-landkreis.de

■ **BESUCHE UNS**



■ AUF EINEN BLICK

■ Deine Voraussetzungen

Du besitzt die allgemeine Hochschulreife oder Fachhochschulreife und bist Staatsbürger der EU. Bringst zudem Leistungsbereitschaft, Selbständigkeit und Motivation mit? Dann hast du schon die Grundvoraussetzungen für das Studium Bachelor of Arts Public Management bei uns.



■ Dein Ausbildungsverlauf

Das Duale Studium dauert 3,5 Jahre und ist sehr abwechslungsreich. Du beginnst mit dem sechsmonatigen Einführungspraktikum und lernst die Verwaltungsaufgaben in verschiedenen Bereichen kennen, z.B. die Antragsbearbeitung, die Erstellung des Haushaltsplans oder die Durchführung von Auswahlverfahren. Es folgt über drei Semester das Grundstudium an der Hochschule für öffentliche Verwaltung in Kehl. Neben Verwaltungsrecht lernst du auch die BWL und Bereiche der Psychologie kennen. Anschließend bist du über 14 Monate in vier Praxisbereichen tätig und schreibst eine Bachelorarbeit bevor du das Studium mit einem Vertiefungssemester beendest.

■ Deine Perspektiven

Nach einem erfolgreichen Studium kannst du im gehobenen Verwaltungsdienst in der öffentlichen Verwaltung arbeiten und dich mit einem Master weiterqualifizieren.

■ VORZÜGE ERLEBEN

■ Azubiteam

Rund 50 Auszubildende in 17 Ausbildungsberufen und Vorbereitungsdiensten sind beim Landratsamt Lörrach beschäftigt. Sie arbeiten miteinander, begleiten gemeinsam Projekte und treffen sich regelmäßig, z.B. bei den Einführungstagen der neuen Azubis, zum Azubigrillfest, zur Weihnachtsfeier mit der Jugend- und Auszubildendenvertretung oder bei unterschiedlichen Workshops - bei uns bist du garantiert nicht alleine!

■ Ganzheitliche Ausbildung

Wir bilden dich im Rahmen der Studienordnung aus, sodass du das fachliche Know-how für deinen Job bei uns hast. Wichtig ist uns auch die Entwicklung deiner persönlichen, methodischen und sozialen Kompetenzen durch Seminare und Workshops.

■ Vergütung/Urlaub

Du bekommst über das gesamte Studium als Beamtenanwärter/-in des gehobenen Dienstes eine Besoldung von 1.348,78 € (Stand 01.01.2020) und einen Zuschuss zu den vermögenswirksamen Leistungen.

Freu dich über 30 Urlaubstage und einen zusätzlichen Arbeitszeitverkürzungstag sowie flexible Arbeitszeiten!

■ VIELFALT BEI UNS

Das Landratsamt Lörrach ist als Kreisverwaltungsbehörde für 35 Gemeinden zuständig. Unsere Mitarbeitenden helfen als Dienstleister im Rahmen der uns übertragenen Zuständigkeiten mit, damit für die über 220.000 Einwohner im Landkreis die Region liebens- und lebenswert bleibt.

Von der Wiege bis zur Bahre ...



... mit 1.200 Mitarbeiterinnen und Mitarbeitern für die Menschen im Landkreis da.

So vielfältig wie das Leben sind unsere Aufgaben und damit die Karrierechancen, sei es für dich zunächst als Auszubildende/-r oder später als qualifizierte Fachkraft - belebe mit deiner Vielfalt unsere Unternehmenskultur.



SO VIELFÄLTIG WIE DAS ECHTE LEBEN.