



Wegweiser Anlauf- und Beratungstellen für den Landkreis Lörrach bei Gewalt gegenüber Kindern



Wegweiser Anlauf- und Beratungstellen
für den Landkreis Lörrach
bei Gewalt gegenüber Kindern

www.loerrach-landkreis.de/kinderschutz

Vorwort



Sehr geehrte Damen und Herren,
es ist erschreckend, aber wahr: In allen Lebensbereichen können Kinder und Jugendliche mit Gewalt konfrontiert werden – sei es in der Familie, in Institutionen, in der Freizeit, beim Sport oder in den (digitalen) Medien.

Oftmals wissen Opfer von körperlicher, psychischer, sexueller Gewalt oder Vernachlässigung und die Bezugspersonen, denen sie sich anvertrauen, nicht, wohin sie sich wenden sollen und können.

Für hilfesuchende Betroffene, Angehörige und für Menschen, die Anzeichen von Gewaltanwendung in ihrem Umfeld wahrnehmen und helfen wollen, stehen im Landkreis Lörrach eine Reihe von Ansprechpartnerinnen und Ansprechpartnern mit unterschiedlichen Schwerpunkten bereit.

Diese Broschüre informiert über Anlauf- und Beratungsstellen im Landkreis, die in verschiedenen Lagen weiterhelfen können. Ich ermutige Sie, sich mit Ihren Fragen vertrauensvoll an unsere Beratungs- und Hilfeeinrichtungen zu wenden.

Weitere Informationen zum Thema Kinderschutz, beispielsweise unseren „Wegweiser Kinderschutz“ und das Schutzkonzept für Kinder und Jugendliche unseres Fachbereichs Jugend & Familie finden Sie im Internetauftritt des Landkreises unter www.loerrach-landkreis.de/kinderschutz. Dort finden sich auch Hinweise, wie eine Gefährdung erkannt werden kann.

Lassen Sie uns hinsehen und uns gemeinsam für ein gesundes und gewaltfreies Aufwachsen unserer Kinder und Jugendlichen einsetzen!

Marion Dammann
Landrätin

Inhalt

Vorwort	3
Caritasverband für den Landkreis Lörrach e.V.	5
Deutscher Kinderschutzbund	5
Diakonisches Werk	6
Frauenhaus Lörrach.....	7
Frauenberatungsstelle e.V.....	8
Katholisches Jugendbüro	10
Kriminalkommissariat Lörrach	11
Psychologische Beratungsstelle	11
St. Elisabethen-Krankenhaus gGmbH	12
Schulpsychologische Beratungsstelle Lörrach	14
Soziale Dienste.....	16
Anlaufstelle für Sportvereine	19
Insoweit erfahrene Fachkräfte	20
Weiterführende Links im Internet	22
Impressum.....	23

Caritasverband für den Landkreis Lörrach e.V.

**Haagener Straße 17, 79539 Lörrach, Tel. 07621 927 5-0
info@caritas-loerrach.de**

Unsere Fachdienste der Familienhilfe, der Schulsozialarbeit und der Migration beraten, unterstützen und begleiten Einzelpersonen und Familien bei persönlichen und sozialen Problemen.

Zur Erstberatung und zur Abklärung des weiteren Vorgehens sind unsere Dienste auch für Kinder und Jugendliche bei körperlicher, seelischer und sexueller Gewalt offen.

Unsere Sprechzeiten:

Mo., Di., Fr. 9.00 – 12.00 Uhr,
Do. 14.00 – 16.00 Uhr

www.caritas-loerrach.de

Deutscher Kinderschutzbund

**Ortsverband Schopfheim e.V.
Wehrerstr. 5, 79650 Schopfheim, Tel. 07622 639 29,
info@kinderschutzbund-schopfheim.de**

■ Beratung: Kinder, Jugendliche und Familien

Sprechzeiten:

Mo. – Fr. 9.00 – 12.00 Uhr
und nach Vereinbarung

www.kinderschutzbund-schopfheim.de

**Nummer gegen Kummer – Kinder- und Jugendtelefon
Hochrhein-Südschwarzwald, Tel. 116 111**

Sprechzeiten:

Mo. – Sa. 14.00 – 20.00 Uhr

„Nummer gegen Kummer“ hat es sich zum Ziel gesetzt, für alle Kinder und Jugendlichen, ihre Eltern und andere Erziehungspersonen ein schnell erreichbares Gesprächs- und Beratungsangebot in Deutschland zu etablieren. Die Anonymität der Telefonberatung macht es sowohl Kindern als auch Eltern oft erst möglich, sich Hilfe zu holen. Die Beratungsangebote der „Nummer gegen Kummer“ sind erster Ansprechpartner für alle Fragen, Probleme und in besonders kritischen Situationen. Bei Bedarf öffnen sie den Weg zu weiteren Hilfen.

www.nummergegenkummer.de

Diakonisches Werk

**der Evangelischen Kirchenbezirke im Landkreis Lörrach
Haagener Straße 27, 79539 Lörrach, Tel. 07621 92630
info@diakonie-loerrach.com**

Das Diakonische Werk im Landkreis Lörrach bietet in den vier Dienststellen in Lörrach, Rheinfelden, Weil am Rhein und Schopfheim eine erste Beratung für betroffene Personen, ihre Angehörigen oder Institutionen an. Wir beraten in persönlichen oder sozialen Notlagen, auch bei Gewalterfahrungen. Die Dienststellen sind gut erreichbar, telefonische Kontaktaufnahme ist möglich. Insbesondere unser Team der Schulsozialarbeit ist als unabhängiges Beratungsangebot an Schulen erste Anlaufstelle für Kinder und Jugendliche sowie für Lehrerinnen und Lehrer. Eine Kollegin ist insoweit erfahrene Fachkraft, die kollegiale Beratung anbietet.

Kontakt:

Diakonisches Werk im Landkreis Lörrach

Haagener Str. 27, 79539 Lörrach, 07621 92630

Hauptstr. 94, 79650 Schopfheim, 07622 6975960

Karl-Fürstenbergstr. 35, 79618 Rheinfelden, 07623 799932

Riedlstr. 16, 79576 Weil am Rhein, 07621 974210

www.diakonie-loerrach.de

Frauenhaus Lörrach

Postadresse:

**Frauen helfen Frauen e.V., Basler Straße 78,
79540 Lörrach, Tel. 07621 493 25**

■ Unser Angebot:

Beratung und Unterkunft für psychisch und/oder physisch misshandelte volljährige Frauen und deren Kinder (Jungen bis zum vollendeten 13. Lebensjahr) unabhängig von ihrer Herkunft. Nicht aufgenommen werden obdachlose Frauen.

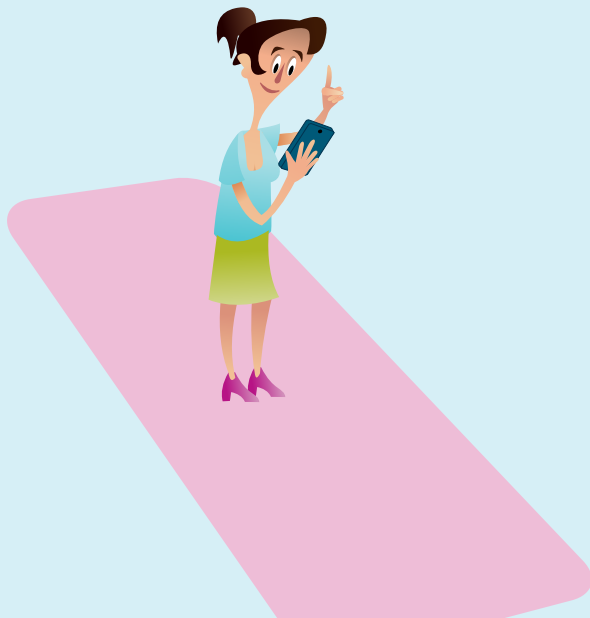
Kontaktaufnahme nur über Telefon möglich: 07621 493 25!

Bürosprechzeiten Mitarbeiterinnen:

Mo., Mi., Do. und Fr. 9.00 – 12.30 | 13.30 – 16.00
Di. 14.00 – 16.00

Außerhalb dieser Zeiten ist das Nottelefon unter der gleichen Nummer für betroffene Frauen in der Regel rund um die Uhr besetzt.

www.fhf-loerrach.de



Frauenberatungsstelle e.V.

Humboldtstr. 14, 79539 Lörrach, Tel. 07621 871 05
info@frauenberatung-loerrach.de

Seit 25 Jahren unterstützt die Frauenberatungsstelle Lörrach betroffene Mädchen und Frauen auf ihrem Weg. Sie ist ein wichtiger und sicherer Ort für Frauen und Mädchen. Hier wird ihre Anonymität gewahrt und ihnen kompetent geholfen bei der Klärung des Verdachts auf sexuellen Missbrauch und der daraus folgenden Interventionsplanung. Auch bei körperlicher und psychischer Gewalt und weiteren Krisensituationen können Frauen und Mädchen ab 14 Jahren sowie Angehörige, Bezugspersonen und Fachkräfte das Beratungsangebot der Frauenberatungsstelle nutzen.

■ Beratung

Wir stehen unter Schweigepflicht.

Wenn Sie möchten, ist auch eine anonyme Beratung in der Frauenberatungsstelle oder anonyme Telefonberatung möglich.

Wir beraten Mädchen ab 14 Jahren und Frauen bei:

- sexualisierter Gewalt
- körperlicher und seelischer Gewalt
- Stalking
- Grenzüberschreitungen und sexualisierter Gewalt im Internet
- Ess-Störungen
- Trennung
- Fragen rund um das Thema Sexualität und sexuelle Identität
- persönlichen Umbruchsituationen und Krisen
- familiären Konfliktsituationen

- Fragen zu Strafanzeige/Strafverfahren, sowie Maßnahmen nach dem Gewaltschutzgesetz. Wir begleiten auf Wunsch stabilisierend in diesen Verfahren
- Wir beraten Angehörige und Bezugspersonen:
 - bei Verdacht auf/bei sexualisierte(r) Gewalt
 - bei körperlicher und psychischer Gewalt
 - bei Ess-Störungen
- Vermittlung zu und Vernetzung mit weiterführenden Hilfen, z.B. Psychotherapie, Rechtsberatung, Frauenhaus usw.
- zur persönlichen Stabilisierung bei obigen Themen
- Beratung zu einer präventiven Erziehungshaltung

Beratung für Fachkräfte:

- Fachberatung zu den Themen sexualisierte Gewalt, körperliche Gewalt, Präventionsmöglichkeiten und Ess-Störungen

Telefonzeiten:

Di. 9 – 11 Uhr

Do. 9 – 11 Uhr

Tel. 07621 87105

Termine nach Vereinbarung

Das Präventionsprojekt „Mut tut gut“ bieten wir an für Grundschulen und Einrichtungen für Menschen mit Behinderungen. Darüber hinaus bieten wir Fortbildungen zum Thema Prävention an

www.frauenberatung-loerrach.de

Katholisches Jugendbüro

im Dekanat Wiesental

Kirchliche Jugendarbeit in der Erzdiözese Freiburg

Turmstr. 2, 79539 Lörrach, Tel. 07621 162 27-92

mail@kath-jugendbuero-wiesental.de

■ Hilfe & Beratung – Vertrauenspersonen unterstützen dich!

Hilfe und Beratung – auch im Zweifelsfall!

Immer wenn es um das Kindeswohl geht – also bei Vermutungen und Vorfällen psychischer, körperlicher oder sexualisierter Gewalt innerhalb der kirchlichen Jugendarbeit stehen Vertrauenspersonen der Abteilung Jugendpastoral zur Verfügung. Mit diesen können erste Fragen und Unsicherheiten geklärt und nächste notwendige Handlungsschritte besprochen werden. Auch im Zweifelsfall oder für eine Klärung einer Situation sind wir für euch ansprechbar!

Über das Online-Formular kannst du unkompliziert mit den Vertrauenspersonen Kontakt aufnehmen. Einfach dein Anliegen eintragen. Eine der Vertrauenspersonen, nimmt dann zeitnah mit dir Kontakt auf und berät das weitere Vorgehen.

Ansprechpartnerin vor Ort vom Dekanat Wiesental:

Katharina Ruf vom Kath. Jugendbüro

Tel. 07621 162 27-92

mail@kath-jugendbuero-wiesental.de

Vertrauensperson für die Region Südwest:

Daria Imhof

Tel. 07761 926 327 4, Mobil 0174 858 55 43

daria@kath-jugendbuero-waldshut.de

schutz.kja-freiburg.de

Kriminalkommissariat Lörrach

Tel. 07621 1760

loerrach.kk@polizei.bwl.de

Psychologische Beratungsstelle

für Eltern, Kinder und Jugendliche

des Landkreises Lörrach, Tel. 07621 410 53 53

psychologische.beratungsstelle@loerrach-landkreis.de

Wir helfen Mädchen und Jungen, die körperliche, seelische oder häusliche Gewalt erleben oder erlebt haben, oder die sexuelle Belästigung, sexuelle Übergriffe oder andere Formen von sexuellem Missbrauch erleben oder erlebt haben.

■ Unsere Angebote für Betroffene:

- schnelle Terminvergabe
- Begleitung und Hilfe für Kinder und Jugendliche
- Beratung von Eltern, die eine Vermutung haben oder für sich Hilfe suchen, um einem betroffenen Kind beizustehen.
- therapeutische Unterstützung von Kindern und Jugendlichen auch über einen längeren Zeitraum
- Hilfe bei der Suche nach Psychotherapeutinnen und Psychotherapeuten oder Kliniken

■ Weitere Angebote:

- Arbeit mit sexuell übergriffigen Kindern und Jugendlichen
- anonymisierte Fallberatung von Fachkräften
- Kooperation mit Wendepunkt e.V., Fachstelle gegen sexuellen Missbrauch Freiburg

■ An uns können sich wenden:

Eltern, Kinder, Jugendliche und junge Erwachsene bis 21 Jahre sowie psychosoziale Fachkräfte aus dem Landkreis Lörrach

■ Unsere Standorte im Landkreis:

**Psychologische Beratungsstelle
für Eltern, Kinder und Jugendliche**

- Lörrach, Luisenstraße 35, Tel. 07621 4105353
- Schopfheim, Wallstraße 1a, Tel. 07621 4105353
- Weil am Rhein, Hauptstraße 435, Tel. 07621 4105353
- Rheinfelden, Karl-Fürstenberg-Str. 17,
eigenes Sekretariat: Tel. 07621 4105333

Telefonische Erreichbarkeit:

Mo. – Fr. 8.00 – 12.30 Uhr

Mo. – Mi. 13.30 – 16.00 Uhr

Do. 13.30 – 17.30 Uhr

www.loerrach-landkreis.de/PB

St. Elisabethen- Krankenhaus gGmbH

**Zentrum für Kinder und Jugendmedizin,
Notfallambulanz: Feldbergstraße 15, 79539 Lörrach,
Tel. 07621 171-4040**

In der Notfallambulanz der Kinderklinik können Kinder und Jugendliche, die Opfer körperlicher, seelischer oder sexueller Gewalt sind jederzeit betreut werden, insbesondere dann, wenn andere Dienste – Jugendamt, Beratungsstellen – nicht zur Verfügung stehen.

■ Unsere Angebote:

- Ambulante Beratung und Unterstützung auch nachts und an Wochenenden
- Vermittlung ambulanter und stationärer Hilfen
- Stationäre Behandlung bei entsprechender Indikation

- Hilfen zur Klärung des Verdachtes auf Misshandlung und/oder Missbrauch durch verschiedene Fachbereiche (Kinderheilkunde/ Kinderchirurgie/Gynäkologie)
- Notaufnahme bei akuter Gefährdung
- An uns können sich wenden:
 - Kinder und Jugendliche mit und ohne ihre Eltern
 - Bezugspersonen aus dem sozialen Umfeld, Verwandte, Freunde, Nachbarn, Erzieher, Lehrer, Kinder- oder Hausärzte bei entsprechenden Verdachtsmomenten
 - Mitarbeiter anderer Fachdienste bei vorliegender Aufnahmeindikation oder medizinischen Fragen

Öffnungszeiten:

Die Ambulanz ist durchgehend besetzt!

www.elikh.de › **kinder-und-jugendpsychiatrie**

St. Elisabethen- Krankenhaus gGmbH

**Zentrum für Kinder- und Jugendmedizin – Abteilung für
Kinder- und Jugendpsychiatrie und Psychotherapie
Markus-Pflüger-Str. 10, 79539 Lörrach,
Tel. 07621 171-4040**

Telefonische Erreichbarkeit:

Werktags von 8.00 – 16.30 Uhr, Tel. 07621 171-4802 oder 4805

**Ambulanz Kinderklinik erreichbar rund um die Uhr:
Tel. 07621 171-4040**

■ Angebot

- Ärztliche Untersuchung in der Pädiatrie bei körperlicher und sexueller Gewalt

- Kinder- und jugendpsychiatrische Diagnostik und Therapie (ambulant, teilstationär, stationär)
- Aufarbeitung im multiprofessionellen Team (Kinderschutzgruppe)
- Erarbeitung eines Schutzkonzeptes gemeinsam mit den betroffenen Kindern und Jugendlichen
- Zusammenarbeit mit Jugendämtern und Hilfeanbietern
- Orientierung an der S3 Leitlinie Kinderschutz

www.elikh.de › zentrum-fuer-kinder-und-jugendmedizin

Schulpsychologische Beratungsstelle Lörrach

**Am Alten Markt 2, 79539 Lörrach, Tel. 07621 9141960
poststelle.spbs-loe@zsl-rs-fr.kv.bwl.de**

- Unsere Angebote im Zusammenhang mit körperlicher, seelischer oder sexueller Gewalt
- Wir beraten Schülerinnen und Schüler und deren Eltern oder Erziehungsberechtigte bei Erfahrungen mit Gewalt in der Schule.
- Wir beraten Lehrerinnen und Lehrer, Schulleitungen und die Schulaufsicht zum Umgang mit Gewaltvorfällen in der Schule. Dies können zum Beispiel einzelne Vorfälle wie Drohungen oder Gewalttaten von Schülern sein, oder auch Mobbing.
- Wir unterstützen Schulen bei der Bewältigung und in der Nachsorge von schulischen Gewaltvorfällen und Krisen.
- Wir verweisen ggf. an Fachberatungsstellen oder weitere Unterstützungsangebote.
- Wenn Lehrerinnen und Lehrer Hinweise darüber erhalten, dass Schülerinnen und Schüler auch außerhalb der Schule Gewalt erfahren, informieren wir über Wege und Unterstützungssysteme.

■ Weitere Angebote:

- Fortbildungen für schulische Krisenteams

■ An uns können sich wenden:

- Schülerinnen und Schüler aller Schularten und Altersstufen
- Eltern bzw. Erziehungsberechtigte
- Lehrerinnen und Lehrer
- Schulleiterinnen und Schulleiter

Unser Standort:

Zentrum für Schulqualität und Lehrerbildung (ZSL)
Schulpsychologische Beratungsstelle Lörrach
Am Alten Markt 2, 79539 Lörrach, Tel. 07621 914 1960

Telefonische Erreichbarkeit:

Mo. – Fr. 8.00 – 12.00 Uhr

Mo. – Do. 14.00 – 16.00 Uhr



Soziale Dienste

des Landkreises Lörrach, Tel. 07621 410-0
jugend-familie@loerrach-landkreis.de

■ Wir sind ...

ein Teil des Fachbereichs Jugend & Familie im Landkreis Lörrach und sind zentrale Anlauf- und Beratungsstelle für Kinder, Jugendliche und Erwachsene bei persönlichen, erzieherischen und familiären Fragen körperlicher, seelischer und sexualisierter Gewalt gegen Kinder und Jugendliche.

■ Wir arbeiten ...

einzelfallbezogen, stadtteil- und gemeinwesenorientiert. Wir sind Sozialpädagogen/-innen und Sozialarbeiter/-innen und arbeiten in fünf sozialräumlich orientierten Teams.

■ Wir unterliegen ...

den Bestimmungen zum Schutz der Sozialdaten des Sozialgesetzbuches (SGB).

■ Wir beraten ...

in Erziehungsfragen, in Fragen der Personensorge, in Fragen der Partnerschaft, Trennung und Scheidung, in Fragen der Umgangsregelung, in Krisen- und Konfliktsituationen und in persönlichen Angelegenheiten.

■ Wir informieren ...

insbesondere über persönliche, erzieherische und familiäre Hilfen nach dem Kinder- und Jugendhilfegesetz.

■ Wir koordinieren ...

Hilfsangebote und arbeiten nach Bedarf mit anderen Fachstellen und Einrichtungen zusammen. Bei Hilfen zur Erziehung und Eingliederungshilfen nach dem Kinder- und Jugendhilfegesetz (SGB VIII) stellen Wir den erzieherischen Bedarf fest und treffen zusammen mit der Familie die Auswahl der geeigneten Hilfe und übernehmen federführend die Hilfeplanung.

■ Wir unterstützen ...

Kinder, Jugendliche und ihre Familien zum Beispiel durch Sozial-, Erziehungs- und Lebensberatung, sozialpädagogische Familienhilfe, Erziehungsbeistand, Betreuungshelfer für Kinder und Jugendliche, Sozialpädagogische Fördergruppe, Erziehung in einer Tagesgruppe, außerfamiliäre Betreuung und Erziehung.

■ Wir bieten ...

vorläufige Maßnahmen zum Schutz von Kindern und Jugendlichen durch sorgfältige Klärung von Hinweisen auf Vernachlässigung oder/und körperliche, seelische oder/und sexualisierte Gewalt gegen Kinder und Jugendliche, Unterstützung von betroffenen Familien Inobhutnahmen von Kindern und Jugendlichen.

■ Wir wirken mit ...

in familiengerichtlichen Verfahren, wenn Eltern nicht in der Lage sind, drohende Gefährdungen abzuwenden oder dringend benötigte Hilfen zuzulassen, im Jugendstrafverfahren, wenn Jugendliche und Heranwachsende mit dem Gesetz in Konflikt geraten, bringen wir entwicklungsbedingte, erzieherische und soziale Gesichtspunkte zur Geltung. Wir beraten und begleiten junge Menschen und ihre Familien vor, während und nach dem Strafverfahren.

■ Sie erreichen uns ...

Soziale Dienste I

Zuständigkeit: Stadt Lörrach (alle Stadt- u. Ortsteile)

Tel. 07621 410-5004,
Palmstraße 3, 79539 Lörrach

Soziale Dienste II und V

Zuständigkeit SD II: Weil am Rhein,

Zuständigkeit SD V: Kandern, Bad Bellingen,
Efringen-Kirchen, Schliengen, Malsburg- Marzell,
GVV Vorderes Kandertal

Tel. 07621 410-5233 oder -410-5304
Hauptstraße 435, 79576 Weil am Rhein

Soziale Dienste III

Zuständigkeit: Stadt Rheinfelden (Baden), Grenzach-Wyhlen, Inzlingen, Schwörstadt

Tel. 07621 410-1237

Karl-Fürstenberg-Str. 17, 79618 Rheinfelden (Baden)

Soziale Dienste IV

Zuständigkeit: Schopfheim, Steinen, Maulburg, Kleines Wiesental, Zell i.W., GVV Schönau, Todtnau, Hüg-Ehrsberg

Tel. 07621 410-5256

Hebelstr. 11, 79650 Schopfheim

www.loerrach-landkreis.de/sozialdienste



Anlaufstelle für Sportvereine

**Badische Sportjugend im BSB Freiburg e.V.
Wirthstr. 7, 79110 Freiburg im Breisgau**

Ansprechpartner: Chris Ott (bsj-Bildungsreferent)

Tel. 0761 15246-37, E-Mail: ott@bsj-freiburg.de

Die Badische Sportjugend (bsj) im Badischen Sportbund Freiburg e.V. ist die Dachorganisation des Jugendsports in Südbaden, anerkannter Träger der freien Jugendhilfe und der außerschulischen Bildungsarbeit. Als größte Jugendorganisation in Südbaden behandelt die bsj überfachliche Themenfelder im Sport. Projekte und Arbeitsfelder reichen dabei von Prävention und Gesundheitsförderung, dem aktiven Kinder- und Jugendschutz über Vielfalt im Sport bis hin zur Partizipation und Engagementförderung junger Menschen.

Sportvereine sind ein idealer Ort, an dem sich Kinder und Jugendliche ausprobieren, einbringen und positiv entwickeln können. Im Verein sollten sich Kinder und Jugendliche sicher bewegen können, gut betreut werden und sicher vor Übergriffen sein. Ein wichtiger Bestandteil unserer Arbeit stellt daher der Kinder- und Jugendschutz und insbesondere die Prävention sexualisierter Gewalt dar. Wir wollen alle Vereinsakteur*innen ermutigen, sich klar für einen aktiven Kinderschutz einzusetzen. Gerne unterstützen wir dabei, den Sportverein zu einem sicheren und positiven Ort für Kinder, Jugendliche und alle Beteiligten zu machen. Daher bietet die bsj vielfältige Präventionsschulungen für Sportvereine an. Termine können unter www.bsj-freiburg.de eingesehen oder individuell vereinbart werden.

www.bsj-freiburg.de

Insoweit erfahrene Fachkräfte nach dem Bundeskinderschutz- gesetz

im Landkreis Lörrach (Stand 2020)

Personen, die beruflich in Kontakt mit Kindern oder Jugendlichen stehen, haben bei der Einschätzung einer Kindeswohlgefährdung Anspruch auf Beratung durch eine insoweit erfahrene Fachkraft.

■ Caritasverband für den Landkreis Lörrach e.V.

- Frau Uehlin
Tel. 07623 797 669 24
E-Mail: martina.uehlin@caritas-loerrach.de

■ Diakonisches Werk im Landkreis Lörrach

- Frau Binder
Tel. 07622 697 596 0
E-Mail: ulrike.binder@diakonie.ekiba.de

■ Kinderschutzbund Schopfheim e.V.

- Frau Homberg, Frau Sethmann-Laudert
Tel. 07622 639 29
E-Mail: info@kinderschutzbund-schopfheim.de

■ Psychologische Beratungsstelle für Eltern, Kinder und Jugendliche

- Frau Baumann, Frau Berndt, Frau Bittner, Frau Fritz-Rudorf, Herr Koenemund, Frau Lange, Herr Petrucci
Tel. 07621 410-53 53
E-Mail: psychologische.beratungsstelle@loerrach-landkreis.de

■ St. Elisabethen-Krankenhaus Lörrach

AnsprechpartnerInnen zu medizinischen
Fragen des Kinderschutzes

- Herr Büttner, Frau Münster, Frau Stächelin und Herr Trost
Tel. 07621 171-0
E-Mail: sozialberatung-verteiler@elikh.de

■ Soziale Dienste des Fachbereichs Jugend & Familie

Region	AnsprechpartnerInnen	Tel.
■ Lörrach	Frau Gulde	07621 410-5231
■ Weil am Rhein	Frau Gangwisch	07621 410-5206
■ Rheinfelden	Frau Stütze-Fischer	07621 410-5251
■ Schopfheim	Frau Gerling	07621 410-5230
■ Markgräflerland	Herr Röttger	07621 410-5215



Weiterführende Links im Internet

- **www.bke-beratung.de**
Internetseite der Bundeskonferenz für Erziehungsberatung (bke)
- **www.bmfsfj.de**
Internetseite des Bundesministeriums für Familie, Senioren, Frauen und Jugend mit Informationen, Publikationen und Links
- **www.bzga.de**
Internetseite der Bundeszentrale für gesundheitliche Aufklärung mit Informationsmaterial, insbesondere für Sexuaufklärung
- **www.dgfpi.de**
Deutsche Gesellschaft für Prävention und Intervention bei Kindesmisshandlung und Vernachlässigung (DGfPI) e.V.
- **www.dji.de/izkk**
Internetseite des Informationszentrums Kindesmisshandlung / Kindesvernachlässigung (IzKK) am deutschen Jugendinstitut e.V. München
- **www.kein-kind-alleine-lassen.de**
Internetseite des Unabhängigen Beauftragter für Fragen des sexuellen Kindesmissbrauchs der Bundesregierung
- **www.nummergegenkummer**
Internetseite zum telefonischen Beratungsangebot für Kinder, Jugendliche und Eltern
- **www.weisser-ring.de**
Internetseite für Opfer einer Gewalttat
- **www.big-interventionszentrale.de**
Berliner Interventionszentrale bei häuslicher Gewalt
- **www.kindergesundheit-info.de**
Bundeszentrale für gesundheitliche Aufklärung

- **www.dksb.de**
Deutscher Kinderschutzbund
- **www.anrufen-hilft.de**
Hilfetelefon sexueller Missbrauch – Tel. 0800 22 55 530
- **www.missbrauch-verhindern.de**
Polizeiliche Kriminalprävention des Bundes und der Länder

Impressum

Herausgeber: Landkreis Lörrach, Fachbereich Jugend und Familie,
Palmstraße 3, 79539 Lörrach www.loerrach-landkreis.de

Redaktion: Angelika Noske

Layout und Illustrationen: Ulrich Birtel – fischwerk.de

Erscheinung: 2020

Bestelladresse: Psychologische Beratungsstelle für Eltern, Kinder
und Jugendliche des Landkreises Lörrach, Luisenstraße 35,
79539 Lörrach, Fax: 07621-4105398 oder
E-Mail: psychologische.beratungsstelle@loerrach-landkreis.de



WEGWEISER KINDERSCHUTZ

für den Landkreis Lörrach

www.loerrach-landkreis.de/kinderschutz

Kinder und
Jugendliche



Erwachsene



Fachkräfte

