

Ausgangssituation

Leistungsmerkmale

Ablaufschema

Organisation

Datenbank

Serienmail

Listenansichten

Leistungsbeschreibung

Suchfunktionen

Dateneingabe

Integration

Zusammenfassung



sozial atlas

Landkreis Lörrach

*Ein Informationssystem über
soziale Dienste und Einrichtungen
im und für den Landkreis Lörrach*

Konzeption

Ausgangssituation

Leistungsmerkmale

Ablaufschema

Organisation

Datenbank

Serienmail

Listenansichten

Leistungsbeschreibung

Suchfunktionen

Dateneingabe

Integration

Zusammenfassung



Ausgangssituation

Wofür einen Sozialatlas?

- Das soziale Netz ist sehr differenziert. Sowohl Bürgern, als auch den in der Beratung und Planung Tätigen, fällt es oft schwer, den Überblick darüber zu behalten, welcher Leistungsanbieter welche Hilfe wo anbietet.
- In Teilbereichen gibt es periodisch erscheinende Verzeichnissen (z.B. Ratgeber „Älter werden heute“); in vielen Bereichen fehlen sie jedoch.
- Zuweilen gibt es Überschneidungen in den Leistungsangeboten (z.B. alten- und behindertengerechte Wohnungen), d.h. die gleichen Informationen müssen in mehreren Verzeichnissen geführt werden.
- Der Nachteil gedruckter Informationen ist deren mangelnde Aktualität.

Ausgangssituation

Leistungsmerkmale

Ablaufschema

Organisation

Datenbank

Serienmail

Listenansichten

Leistungsbeschreibung

Suchfunktionen

Dateneingabe

Integration

Zusammenfassung



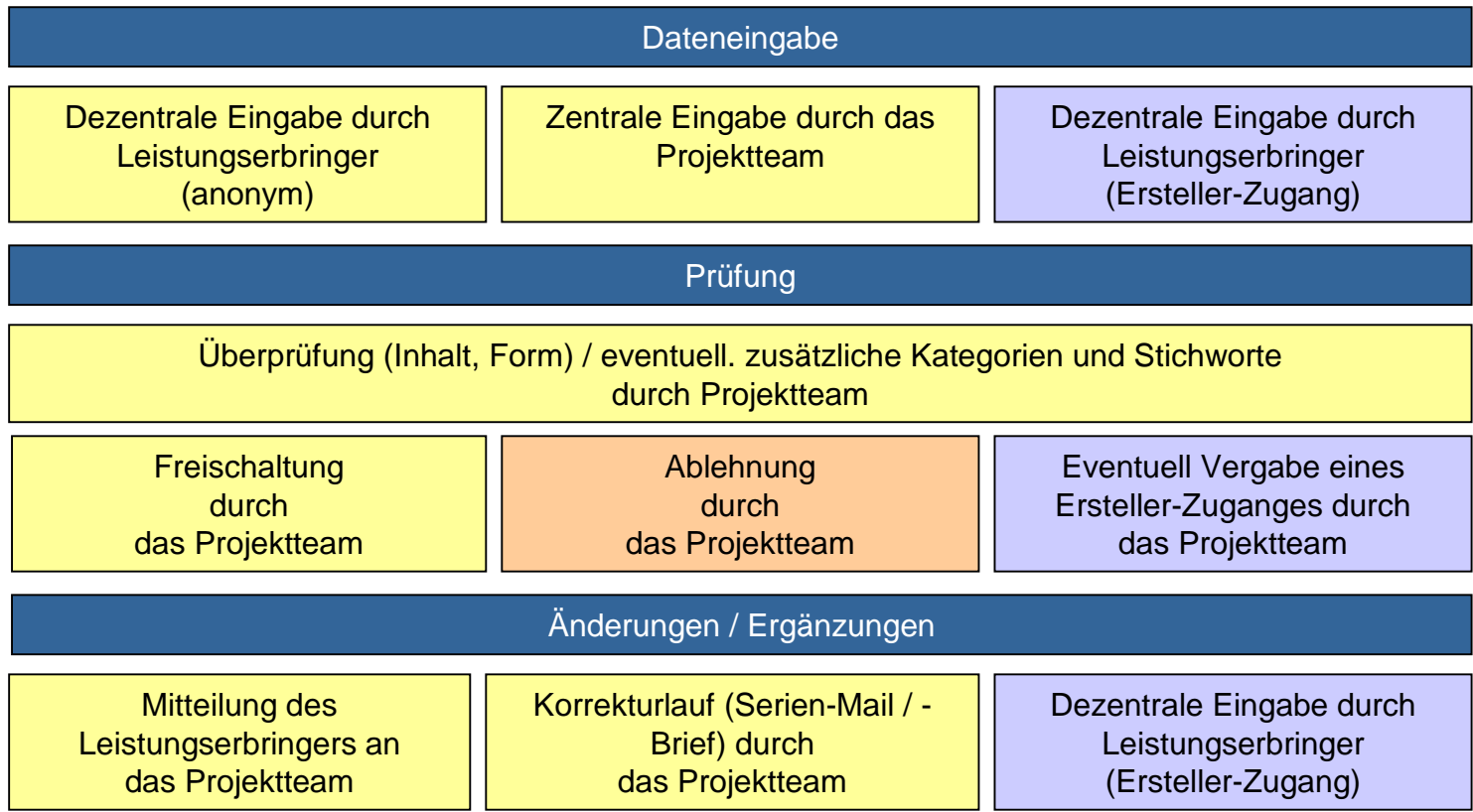
Leistungsmerkmale

- Online Verfügbarkeit aller Informationen für jeden Bürger rund um die Uhr
- Pflege der Datenbank ohne Zusatzsoftware von jedem Rechner aus
- Exportmöglichkeit der Daten zur Weiterverarbeitung in gedruckten Berichten und Listen
- Möglichst geringer Pflegeaufwand durch hohen Automatisierungsgrad
- Leichte Integration in Webseiten anderer Anbieter
- Klare Nutzer-Rechte-Vergabe durch Administrator
- Hohe Datensicherheit
- Geringe Kosten für Einrichtung und Betrieb der Datenbank
- Sinnvolle Benutzerführung

- Ausgangssituation
- Leistungsmerkmale
- Ablaufschema**
- Organisation
- Datenbank
- Serienmail
- Listenansichten
- Leistungsbeschreibung
- Suchfunktionen
- Dateneingabe
- Integration
- Zusammenfassung



Ablaufschema



Aufgenommen werden können alle Anbieter von Dienstleistungen im sozialen Bereich sowie die Städte und Gemeinden im Landkreis.

Nicht aufgenommen werden Leistungsangebote mit Jugend gefährdendem, Gewalt verherrlichendem, rassistischem oder pornografischem Inhalt sowie bei Verletzung von Rechten Dritter.

Ausgangssituation

Leistungsmerkmale

Ablaufschema

Organisation

Datenbank

Serienmail

Listenansichten

Leistungsbeschreibung

Suchfunktionen

Dateneingabe

Integration

Zusammenfassung



Organisation

- Die Pflege der Datenbank wird von einem Projektteam im Sozialdezernat im Rahmen der übrigen Aufgaben bewältigt:
 - Elke Zimmermann-Fiscella (Dezernat V)
 - Norbert Kreienkamp (Fachstelle für Planung und Steuerung in der Jugendhilfe)
 - Dietmar Fulde (Psychologische Beratungsstelle)
 - Carmen Meier (Dezernat V – Sekretariat)
 - Robert Müller (V / Fachstelle für Planung und Steuerung in der Altenhilfe)
- Das Projektteam wird unterstützt durch MitarbeiterInnen der Verwaltung, in deren Arbeitsbereich die jeweiligen Leistungsbeschreibungen fallen.
- Die Aufnahme in den Sozialatlas ist für die Leistungserbringer aus bzw. für den Landkreis Lörrach sowie für die Städte und Gemeinden kostenlos.

Ausgangssituation

Leistungsmerkmale

Ablaufschema

Organisation

Datenbank

Serienmail

Listenansichten

Leistungsbeschreibung

Suchfunktionen

Dateneingabe

Integration

Zusammenfassung



Datenbank

- Die Datenbank ist gemietet von der:

MANETU GmbH & Co. KG
Am Markt 5
38108 Braunschweig
Tel. 0700-3224-4636
info@datenbanken24.de
<http://www.datenbanken24.de>



- Einrichtung und Administration der Datenbank erfolgt durch das Projektteam.
- Wir danken dem Redaktionsteam „Sozialatlas“ des Landkreises Erlangen-Höchstadt für die freundliche Unterstützung.

Ausgangssituation

Leistungsmerkmale

Ablaufschema

Organisation

Datenbank

Serienmail

Listenansichten

Leistungsbeschreibung

Suchfunktionen

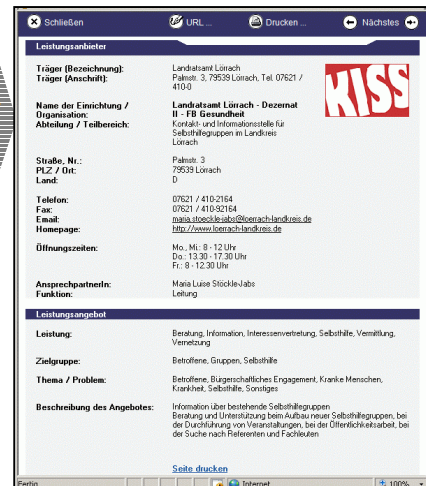
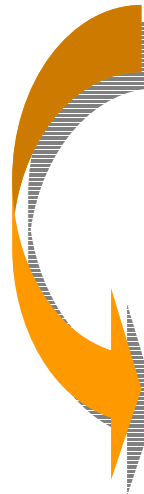
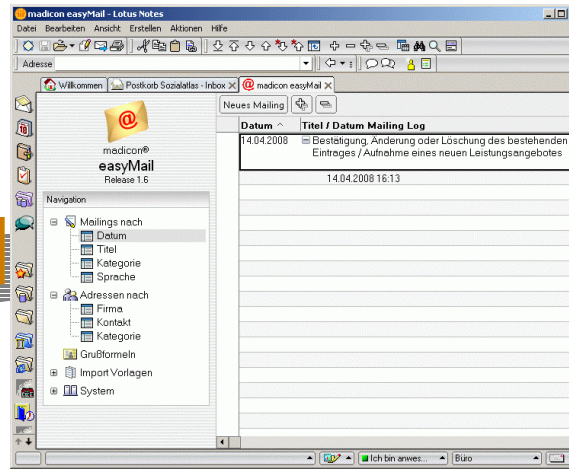
Dateneingabe

Integration

Zusammenfassung



Aktualisierung durch Serienmail



- Export der Tabelle aus der Online-Datenbank als CSV-Tabelle (semikolonseparierte Felder)
- Vorbereitung der Serienmail zur automatisierten Abfrage aller Organisationen per eMail. Damit wird der jeweilige Eintrag in der Datenbank mit der Bitte um Überprüfung als Link in der Mail angezeigt.
- Aktualisierung der Einträge anhand der Rücklaufes durch das Redaktionsteam. Für Organisationen mit mehreren Einträgen bzw. häufigen Änderungen kann auch ein eigener Benutzerzugang für eine eigenständige Aktualisierung eingerichtet werden.

Ausgangssituation

Leistungsmerkmale

Ablaufschema

Organisation

Datenbank

Serienmail

Listenansichten

Leistungsbeschreibung

Suchfunktionen

Dateneingabe

Integration

Zusammenfassung



Listenansichten

Die Listenansichten stellen die Leistungsanbieter nach **Leistung**, nach **Zielgruppe**, nach **Thema / Problem** sowie nach dem **Ort** dar. Unter **Neues** werden neue bzw. zuletzt geänderte Einträge angezeigt.

The screenshot shows the 'Sozialatlas für den Landkreis Lörrach' interface. On the left, a navigation menu is visible with 'Leistungsanbieter' highlighted. The main content area displays a list of service providers categorized by type, such as 'Ambulante Hilfen (209)', 'Angehörigenberatung (26)', 'Begleitung (27)', 'Beratung (172)', 'Berufsberatung (4)', 'Betreuung (28)', 'Bildung (31)', 'Diagnostik (49)', 'Erziehungsberatung (37)', 'Finanzielle Hilfen (33)', 'Förderung (18)', 'Gesetzliche Leistungen (34)', 'Information (96)', 'Interessenvertretung (26)', and 'Kinderschutz (44)'. The 'Leistungsanbieter' menu item and the 'Für den Notfall' option are circled in orange. The interface also includes a search bar, a 'Neuer Leistungsanbieter ...' button, and a 'Login' link.

Zusätzlich gibt es eine Übersicht über **Leistungsanbieter für den Notfall**.

Ausgangssituation

Leistungsmerkmale

Ablaufschema

Organisation

Datenbank

Serienmail

Listenansichten

Leistungsbeschreibung

Suchfunktionen

Dateneingabe

Integration

Zusammenfassung



Leistungsbeschreibung

Leistungsanbieter

Träger (Bezeichnung): Landratsamt Lörrach
Träger (Anschrift): Palmstr. 3, 79539 Lörrach, Tel. 07621 / 410-0

Name der Einrichtung / Organisation: Landratsamt Lörrach - Dezernat II - FB Gesundheit
Abteilung / Teilbereich: Kontakt- und Informationsstelle für Selbsthilfegruppen im Landkreis Lörrach

Straße, Nr.: Palmstr. 3
PLZ / Ort: 79539 Lörrach
Land: D

Telefon: 07621 / 410-2164
Fax: 07621 / 410-92164
Email: maria.stoeckle-jabs@loerrach-landkreis.de
Homepage: <http://www.loerrach-landkreis.de>

Öffnungszeiten: Mo., Mi.: 8 - 12 Uhr
Do.: 13.30 - 17.30 Uhr
Fr.: 8 - 12.30 Uhr

AnsprechpartnerIn: Maria Luise Stöckle-Jabs
Funktion: Leitung

Leistungsangebot

Leistung: Beratung, Information, Interessenvertretung, Selbsthilfe, Vermittlung, Vernetzung

Zielgruppe: Betroffene, Gruppen, Selbsthilfe

Thema / Problem: Betroffene, Bürgerschaftliches Engagement, Kranke Menschen, Krankheit, Selbsthilfe, Sonstige

Beschreibung des Angebotes: Information über bestehende Selbsthilfegruppen
Beratung und Unterstützung beim Aufbau neuer Selbsthilfegruppen, bei der Durchführung von Veranstaltungen, bei der Öffentlichkeitsarbeit, bei der Suche nach Referenten und Fachleuten

Seite drucken

Navigationsbereich

- Die vollständige Visitenkarte kann ausgedruckt werden. Jede Visitenkarte hat eine feste Adresse (wie eine Internetseite). Damit kann sie von jeder beliebigen Webseite direkt aufgerufen werden

Anhänge

- Der Visitenkarte können Dateianhänge wie Grafiken oder Dokumente angefügt werden.

Organisationsbereich

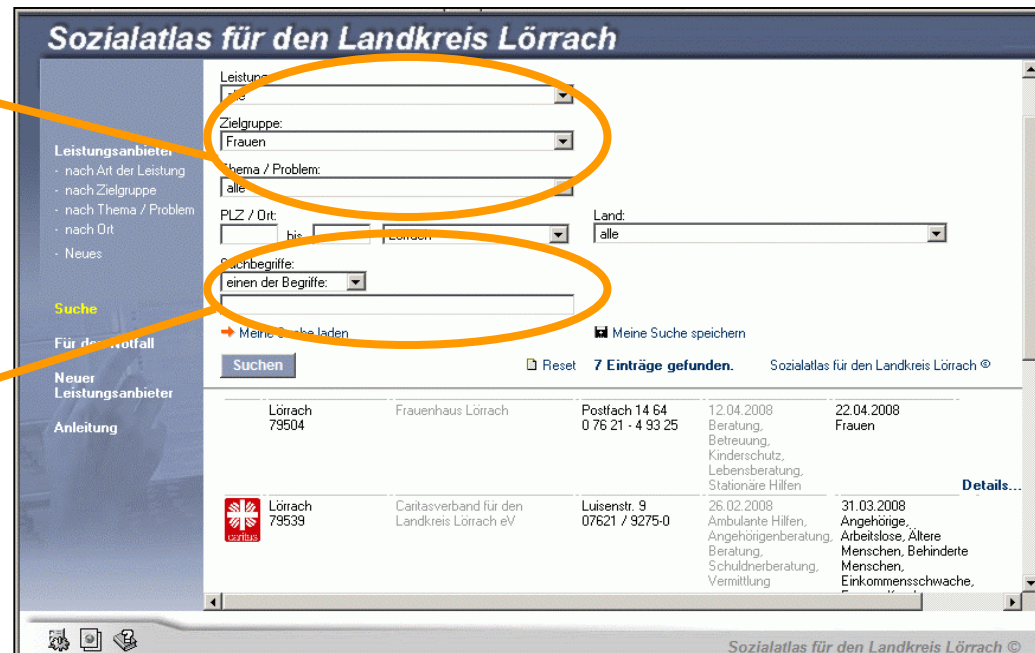
- Träger der Einrichtung / Anschrift
- Bezeichnung der Einrichtung / Anschrift
- Öffnungszeiten
- AnsprechpartnerIn und Funktion

Leistungsbereich


- Zuordnung zu vorgegebenen Kategorien bezogen auf Leistung, Zielgruppe und Problem / Thema
- Beschreibung des Leistungsangebotes

Suchfunktionen

Über das **Suchfeld** können Abfragen mit verschiedenen Kriterien kombiniert werden. So können z.B. alle Beratungsanbieter (Leistung) für ältere Menschen (Zielgruppe) in Lörrach (Ort) angezeigt werden.



Suchergebnisse:

Lörrach 79504	Frauenhaus Lörrach	Postfach 14 64 0 76 21 - 4 93 25	12.04.2008 Beratung, Betreuung, Kinderschutz, Lebensberatung, Stationäre Hilfen	22.04.2008 Frauen	Details...
 Lörrach 79539	Caritasverband für den Landkreis Lörrach eV	Luisenstr. 9 07621 / 9275-0	26.02.2008 Ambulante Hilfen, Angehörigenberatung, Beratung, Schuldnerberatung, Vermittlung	31.03.2008 Angehörige, Arbeitslose, Ältere Menschen, Behinderte Menschen, Einkommensschwache,	

Ebenso kann ein freier Suchbegriff eingegeben werden. Diese sog. „**Volltextsuche**“ durchsucht alle Texteinträge in der Datenbank und gibt das Ergebnis aus.

Ausgangssituation

Leistungsmerkmale

Ablaufschema

Organisation

Datenbank

Serienmail

Listenansichten

Leistungsbeschreibung

Suchfunktionen

Dateneingabe

Integration

Zusammenfassung



Dateneingabe

Jeder Besucher des Sozialatlasses kann eine neue Leistungsbeschreibung eingeben. Sie wird jedoch erst **nach Prüfung und Freischaltung** durch das Projektteam sichtbar (Ausnahme: Nutzer mit Zugangsberechtigung)

Sozialatlas für den Landkreis Lörrach

Neuer Leistungsanbieter ... Login

A B C D E F G H I J K L M N O P Q R S T U V W X Y Z

Vorige Aufklappen Zuklappen Nächste

Absenden Abbrechen

Leistungsanbieter

Kein Bild vorhanden

Bild / Datei Upload

Hier können Sie ein Logo oder Bild im Format JPG oder GIF hochladen. Die maximale Dateigröße beträgt 25 KB.

Bilder / Dateien hinzufügen:

Durchsuchen...
Durchsuchen...
Durchsuchen...
Durchsuchen...

Mit * gekennzeichnete Felder sind Pflichtfelder.

Bitte wählen Sie den Träger Ihrer Einrichtung / Institution aus. Sie können die Auswahlliste mit dem "*" Zeichen ergänzen.

Träger (Bezeichnung):

Träger (Anschrift):
Geben Sie hier bitte die Postanschrift an (Straße bzw. Postfach, PLZ, Ort, Telefon)

Name der Einrichtung / Organisation:

Abteilung / Teilbereich:

Straße, Nr.:

PLZ / Ort:

Bitte wählen Sie Ihren Ort aus der Liste aus. Sollte er nicht in der Auswahl enthalten sein, können Sie mit "*" einen neuen Ort anlegen.

Sozialatlas für den Landkreis Lörrach ©

Ausgangssituation

Leistungsmerkmale

Ablaufschema

Organisation

Datenbank

Serienmail

Listenansichten

Leistungsbeschreibung

Suchfunktionen

Dateneingabe

Integration

Zusammenfassung



Integration in bestehende Internetpräsenzen

Die Datenbank des Sozialatlas kann nahtlos in die Internetseiten von Städten und Gemeinden sowie von sozialen Einrichtungen integriert werden.

Änderungen an den Visitenkarten der Datenbank werden dann automatisch auf allen angeschlossenen Webseiten aktualisiert.

Damit verfügen diese stets über ein aktuelles Adressverzeichnis. Dieser Service ist kostenfrei!

Ausgangssituation

Leistungsmerkmale

Ablaufschema

Organisation

Datenbank

Serienmail

Listenansichten

Leistungsbeschreibung

Suchfunktionen

Dateneingabe

Integration

Zusammenfassung



Zusammenfassung

Der Sozialatlas ersetzt (noch) nicht alle vorhandenen Nachschlagewerke, da (noch) viele Bürger keinen eigenen Zugang zum Internet bzw. Berührungspunkte im Umgang mit Computern haben, aber ...

- er schließt Informationslücken in Bereichen, in denen es bisher keine gedruckten Verzeichnisse gibt,
- er ist aktueller als gedruckte Informationen,
- aus ihm können bei Bedarf gedruckte Verzeichnisse erstellt werden,
- er bietet insbesondere durch seine Suchfunktionen Möglichkeiten, die gedruckten Verzeichnissen deutlich überlegen sind,
- er liefert wichtige Grundlagen für Planungen auf Kreis-, Gemeinde- und Trägerebene.